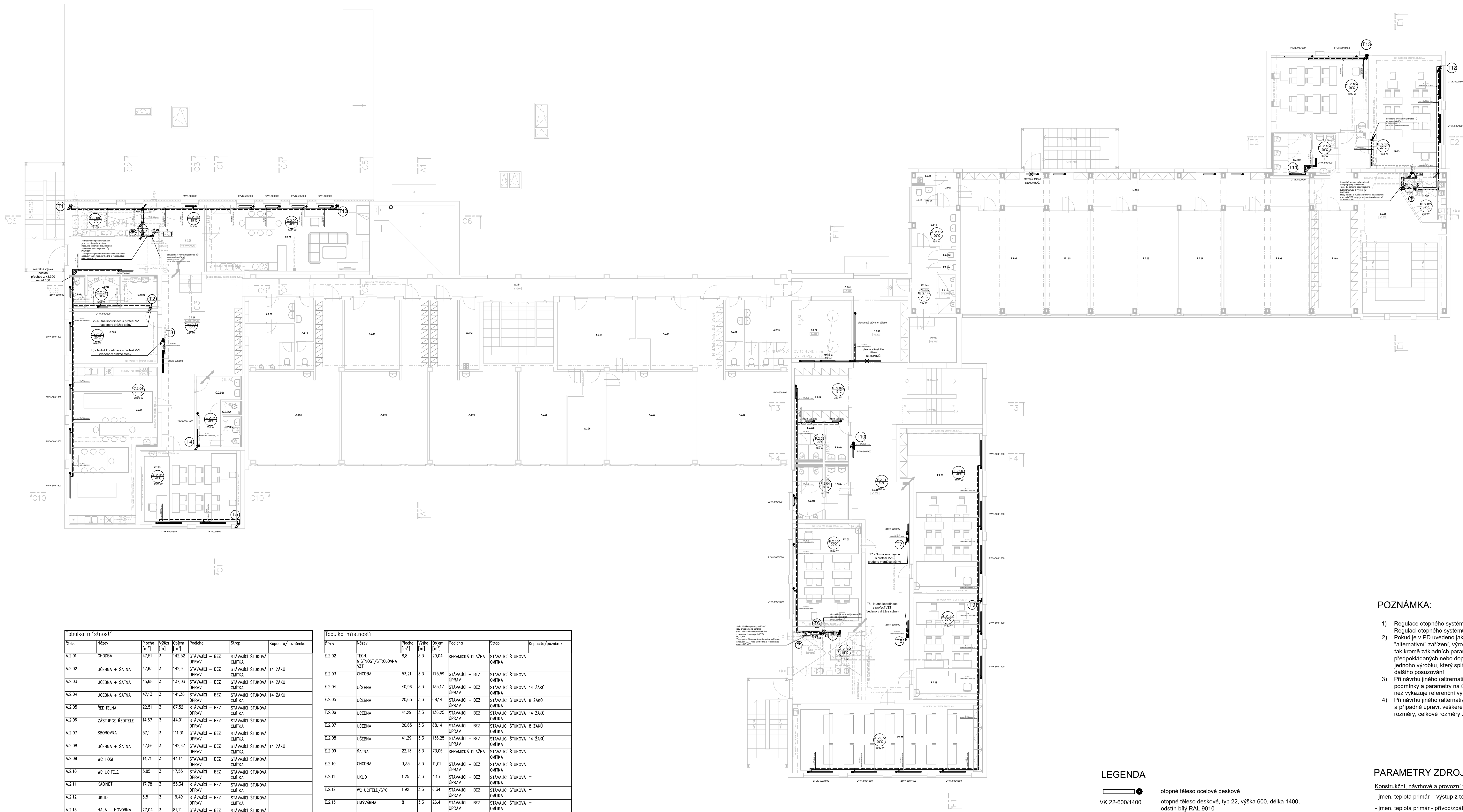


## 04 - 2.NP - CELKOVÝ PŮDORYS - NÁVRH NOVÉHO STAVU M 1:100



POZNÁMKA:






- 1) Regulace optického systému je provedena dle technických listů šroubení IVAR. Regulace optického systému upraví dle technické listy výrobce.
- 2) Pokud je v PD uvedeno jako "referenční", "doporučený" (standard), nebo "alternativní" zařízení, výrobce musí jít s dodáním dodávky rozumu, ne že je to kam přeměňuje parametrů a vlastností stanovené další souhrn, předpokládáno nebo doporučených vlastností, resp. je to na minimální jednodušší výrobku, který splňuje všechny předpokládané vlastnosti bez nutnosti dalšího posuzování
- 3) Při návrhu jiného (alternativního) výrobku musí tento být základní stanovené podmínky a parametry na úrovni minimální shodné nebo lepší, než je uvedeno a než kterýkoli referenční výrobek
- 4) Při návrhu jiného (alternativního) výrobku musí zhotovitel zkontrolovat, posoudit a případně upravit všechny podmínky zvláště a zapojení ( např. /připojení rozhraní, celkové rozměry základní vzhledem k místu instalace apod. )

## PARAMETRY ZDROJE TEPLA A ROZVODU TV

Konstrukční, návrhové a provozní teploty:

- jmen. teplota primár - výstup z tepelných čerpadel max 65°C  
jmen. teplota primár - přívod/zpátečka TČ provozní teploty max 60/50°C  
jmen. teplota sekundár - přívod/zpátečka ÚT, provozní max 60°/50°C  
jmen. teplota sekundár - přívod/zpátečka ÚT tělesa, návrhová 55°/45°C
- konstrukční, návrhové a provozní údaje:**  
minimální přetlak = statický přetlak za studena 35kPa (na úrovni podlahy strojovny ve 2NP)  
minimální provozní přetlak-nastavený 80kPa  
maximální provozní přetlak 240kPa  
maximální dovolený přetlak = pojistný přetlak min 250kPa,  
konstrukční/dovolený přetlak pro TČ max 300kPa

## LEGENDA

- |   |   |
|---|---|
|  | <p>otopné těleso ocelové deskové</p>  |
| <p>VK 22-600/1400</p>   | <p>otopné těleso deskové, typ 22, výška 600, délka 1400, odstín bílý RAL 9010</p> |
|  | <p>rozvodý potrubí TV pro ÚT přívod / zpátečka</p>                                |
|  | <p>otopná tělesa nebo rozvodý potrubí TV pro ÚT určené k demontáži</p>            |
|  | <p>nová stoupačka - rozvodý potrubí T-TV pro ÚT</p>                               |
|  | <p>označení místnosti s návrhovou/výpočtovou teplotou</p>                         |
| <p>1200 W</p>   | <p>TZ 1200 W - tepelná ztráta místnosti</p>                                       |

## LEGENDA ARMATUR

- |       |   |
|-------|---|
| FPV   | VENTILOVÁ VLOŽKA S TERMOSTATICOU HLAVICÍ                |
| SRV   | SVĚRNE REGULÁČNÍ SROUBENÍ (VÝZDY SOULASNĚ UZAVÍRAČI)    |
| TRM   | INTEGROVANÁ PŘIPOJOVACÍ ARMATURA PRO STŘEDOVÉ PŘIPOJENÍ |
| TRK   | KULOVÝ KOHOUT UZAVÍRAČÍ PN6, 110°C                      |
| RRV   | AUTOMATICKÝ VYVAŽOVACÍ VENTIL                           |
| RRV   | RUČNÍ VYVAŽOVACÍ VENTIL                                 |
| RSD   | REGULÁTOR DÍFERENCIÁLNÍHO TLAKU                         |
| TSV   | TROJCESTNÝ SMĚŠOVACÍ VENTIL                             |
| z     | FILTR   |
| ZK    | ZPĚTNÁ KLAPKA, VENTIL                                   |
| RAJ/V | (AUTOMATICKÝ) ODVZDUŠNOVACÍ VENTIL                      |
| RAJ/V | VYPOUSTĚČÍ KOHOUT                                       |

Tabuľka miestností						
Ordo	Názov	Plocha [m <sup>2</sup> ]	Objem [m <sup>3</sup> ]	Podoba	Strop	Podrobné/poznámky
A.2.01	CHODBA	47,25	142,52	STAVAJÚC OPRAV	STAVAJÚC STUKOVÁ OMITKA	
A.2.02	ÚJESNIA + SATNA	47,63	142,9	STAVAJÚC OPRAV	STAVAJÚC STUKOVÁ OMITKA	14 ZÁVO
A.2.03	ÚJESNIA + SATNA	45,68	137,03	STAVAJÚC OPRAV	STAVAJÚC STUKOVÁ OMITKA	14 ZÁVO
A.2.04	ÚJESNIA + SATNA	47,13	141,38	STAVAJÚC OPRAV	STAVAJÚC STUKOVÁ OMITKA	14 ZÁVO
A.2.05	REDYTELNA	22,51	67,52	STAVAJÚC OPRAV	STAVAJÚC STUKOVÁ OMITKA	
A.2.06	ZASTUPTE REDYTELE	16,67	50,01	STAVAJÚC OPRAV	STAVAJÚC STUKOVÁ OMITKA	
A.2.07	SRORIVNA	31,1	111,31	STAVAJÚC OPRAV	STAVAJÚC STUKOVÁ OMITKA	
A.2.08	ÚJESNIA + SATNA	47,56	142,67	STAVAJÚC OPRAV	STAVAJÚC STUKOVÁ OMITKA	14 ZÁVO
A.2.09	MC HOŠI	14,31	44,14	STAVAJÚC OPRAV	STAVAJÚC STUKOVÁ OMITKA	
A.2.10	MC UČITELE	5,86	17,55	STAVAJÚC OPRAV	STAVAJÚC STUKOVÁ OMITKA	
A.2.11	KABINET	11,76	33,34	STAVAJÚC OPRAV	STAVAJÚC STUKOVÁ OMITKA	
A.2.12	GAJD	6,75	19,49	STAVAJÚC OPRAV	STAVAJÚC STUKOVÁ OMITKA	
A.2.13	HALA - HOVORNA	27,04	81,31	STAVAJÚC OPRAV	STAVAJÚC STUKOVÁ OMITKA	
A.2.14	KABINET	16,86	50,65	STAVAJÚC OPRAV	STAVAJÚC STUKOVÁ OMITKA	
A.2.15	MC UČITELE	5,86	17,46	STAVAJÚC OPRAV	STAVAJÚC STUKOVÁ OMITKA	
A.2.16	MC DIVNY	14,02	42,06	STAVAJÚC OPRAV	STAVAJÚC STUKOVÁ OMITKA	
C.2.01	CHODBA+SATNA	46,53	285,38	KERAMIKOVÁ DLAŽBA	RASTROVÝ PODIELE (400 mm)	PODIELE PLOCHA VYČISTENÉ
C.2.02a	MC HOŠI - PŘEDŽÍ	2,66	13,92	KERAMIKOVÁ DLAŽBA	RASTROVÝ PODIELE (400 mm)	
C.2.02b	MC HOŠI - PŘEDŽÍ	5,07	2,6	KERAMIKOVÁ DLAŽBA	RASTROVÝ PODIELE (400 mm)	
C.2.02c	MC HOŠI	2,17	13,9	KERAMIKOVÁ DLAŽBA	RASTROVÝ PODIELE (400 mm)	
C.2.03	MULTIMEDIÁLNÁ INTERAKČNÁ MIESTNOSŤ	21,2	63,6	PVC	SPRÍKOL - STUKOVÁ OMITKA	SMOKELEZEN
C.2.04	OVČIARNA INTERAKČNÁ MIESTNOSŤ	56,33	168,69	KERAMIKOVÁ DLAŽBA	SPRÍKOL - STUKOVÁ OMITKA	
C.2.05	CIF	34,09	102,27	PVC	SPRÍKOL - STUKOVÁ OMITKA	MAX. 16 ZÁVO - NÁHRADA ZA ZBĚHOVÝ TRÓU (A-107)
C.2.06a	MC DIVNY - PŘEDŽÍ	10,03	26	KERAMIKOVÁ DLAŽBA	RASTROVÝ PODIELE (400 mm)	
C.2.06b	MC DIVNY	15,25	2,88	KERAMIKOVÁ DLAŽBA	RASTROVÝ PODIELE (500 mm)	
C.2.06c	MC DIVNY - VÝSTUPOVÁ KABINA	2,88	25	KERAMIKOVÁ DLAŽBA	RASTROVÝ PODIELE (400 mm)	
C.2.07	CHODBA	26,26	67,71	KERAMIKOVÁ DLAŽBA	RASTROVÝ PODIELE (400 mm)	
C.2.08	STUKOVANÁ VÝZ	15,25	45,75	KERAMIKOVÁ DLAŽBA	SPRÍKOL - STUKOVÁ OMITKA	
C.2.09	OVČIARNA INTERAKČNÁ MIESTNOSŤ	49,85	149,54	PVC	SPRÍKOL - STUKOVÁ OMITKA	
D.2.01	SPRÍKOLACÍ CHODBA	9,93	29,8	STAVAJÚC OPRAV	STAVAJÚC STUKOVÁ OMITKA	
D.2.02	KABINET	17,19	51,57	PVC	STAVAJÚC STUKOVÁ OMITKA	
D.2.03	CHODBA	16,73	50,18	KERAMIKOVÁ DLAŽBA	STAVAJÚC STUKOVÁ OMITKA	
E.2.01	HALA	30,76	131,51	KERAMIKOVÁ DLAŽBA	STAVAJÚC STUKOVÁ OMITKA	

Tabuľka miestností							
Číslo	Názov	Plocha (m <sup>2</sup> )	Výška (m)	Objem (m <sup>3</sup> )	Podlaha	Strop	Kapacita/osoba
E.2.02	TECH. MIESTNOSŤ/STROJOVNA VÝT	28,08	3,3	93,04	KERAMICKÁ DLAŽBA	STAVANÝ ŠTUKOVÁ OMŤKA	-
E.2.03	CHOZBA	53,31	3,3	175,59	STAVANÝ SPRÁV	STAVANÝ ŠTUKOVÁ OMŤKA	-
E.2.04	ÚČEĽNA	40,96	3,3	135,17	STAVANÝ SPRÁV	STAVANÝ ŠTUKOVÁ OMŤKA	14 2x60
E.2.05	ÚČEĽNA	20,55	3,3	68,14	STAVANÝ SPRÁV	STAVANÝ ŠTUKOVÁ OMŤKA	8 2x60
E.2.06	ÚČEĽNA	41,29	3,3	136,25	STAVANÝ SPRÁV	STAVANÝ ŠTUKOVÁ OMŤKA	14 2x60
E.2.07	ÚČEĽNA	20,55	3,3	68,14	STAVANÝ SPRÁV	STAVANÝ ŠTUKOVÁ OMŤKA	8 2x60
E.2.08	ÚČEĽNA	41,29	3,3	136,25	STAVANÝ SPRÁV	STAVANÝ ŠTUKOVÁ OMŤKA	14 2x60
E.2.09	SÁLNA	22,13	3,3	73,05	KERAMICKÁ DLAŽBA	STAVANÝ ŠTUKOVÁ OMŤKA	-
E.2.10	CHOZBA	32,33	3,3	106,01	STAVANÝ SPRÁV	STAVANÝ ŠTUKOVÁ OMŤKA	-
E.2.11	KLUD	1,25	3,3	4,13	STAVANÝ SPRÁV	STAVANÝ ŠTUKOVÁ OMŤKA	-
E.2.12	WC ÚČEĽE/SPC	1,90	3,3	6,34	STAVANÝ SPRÁV	STAVANÝ ŠTUKOVÁ OMŤKA	-
E.2.13	WC	8	3,3	26,4	STAVANÝ SPRÁV	STAVANÝ ŠTUKOVÁ OMŤKA	-
E.2.14a	WC HOŠ - CHOZBA	81,3	3,3	268,4	STAVANÝ S OPRAVU KÚPEĽNÍ V MESTE NOVÉ PÁDĽY	STAVANÝ ŠTUKOVÁ OMŤKA	-
E.2.14b	WC HOŠ - PRÍSLUŠN.	3,22	3,2	10,29	STAVANÝ SPRÁV	STAVANÝ ŠTUKOVÁ OMŤKA	-
E.2.14c	WC HOŠ	0,95	3,3	3,13	STAVANÝ SPRÁV	STAVANÝ ŠTUKOVÁ OMŤKA	-
E.2.14d	WC HOŠ	0,97	3,3	3,19	STAVANÝ SPRÁV	STAVANÝ ŠTUKOVÁ OMŤKA	-
E.2.15	SKLAD POMŔOK	9,84	3	29,52	STAVANÝ SPRÁV	STAVANÝ ŠTUKOVÁ OMŤKA	-
E.2.16	ČIP	33,09	3,3	109,2	PVC	SPRŠKOVÝ ŠTUKOVÁ OMŤKA	MAX. 14 2x60
E.2.17	ČIP	36,65	3,3	120,94	PVC	SPRŠKOVÝ ŠTUKOVÁ OMŤKA	MAX. 14 2x60
E.2.18a	WC DŤKÝ - PRÍSLUŠN.	4,02	3,3	13,27	KERAMICKÁ DLAŽBA	RÁSTROVÝ PODHOL (700 mm)	-
E.2.18b	WC DŤKÝ - KABINY	7,79	3,6	28,24	KERAMICKÁ DLAŽBA	RÁSTROVÝ PODHOL (700 mm)	-
F.2.01	CHOZBA	81,35	2,7	219,65	KERAMICKÁ DLAŽBA	RÁSTROVÝ PODHOL (VŠECKY VZ. PODHOL)	-
F.2.02	SÁLNA	12,92	2,7	34,89	KERAMICKÁ DLAŽBA	RÁSTROVÝ PODHOL (300 mm)	-
F.2.03a	WC DŤKÝ - PRÍSLUŠN.	4,59	2,6	11,93	KERAMICKÁ DLAŽBA	RÁSTROVÝ PODHOL (400 mm)	-
F.2.03b	WC DŤKÝ - KABINY	5,35	2,6	13,9	KERAMICKÁ DLAŽBA	RÁSTROVÝ PODHOL (400 mm)	-
F.2.04a	WC HOŠ - PRÍSLUŠN.	6,06	2,6	15,60	KERAMICKÁ DLAŽBA	RÁSTROVÝ PODHOL (400 mm)	-
F.2.04b	WC HOŠ - PRÍSLUŠN.	6,06	2,6	15,64	KERAMICKÁ DLAŽBA	RÁSTROVÝ PODHOL (400 mm)	-
F.2.05	ČIP	32,95	3	98,85	PVC	SPRŠKOVÝ ŠTUKOVÁ OMŤKA	MAX. 14 2x60
F.2.06	STROJOVNA VÝT	14,62	3	43,85	KERAMICKÁ DLAŽBA	SPRŠKOVÝ ŠTUKOVÁ OMŤKA	-
F.2.07	TRICIKLOPRÁVNIČKA PRÁCOVNÍST	6,72	3	20,16	PUR STĚNA	SPRŠKOVÝ ŠTUKOVÁ OMŤKA	-
F.2.08	ČIP	32,75	3	98,26	PVC	SPRŠKOVÝ ŠTUKOVÁ OMŤKA	MAX. 14 2x60
F.2.09	ČIP	55,79	3	167,37	PVC	SPRŠKOVÝ ŠTUKOVÁ OMŤKA	MAX. 14 2x60 + NÁHRADA ZA PRÁCOVNÍKOVÝ STROJ V MESTE NOVÉ PÁDĽY

<